

CONTABILIDADE CONSULTIVA

O futuro da profissão contábil e a
chave para o sucesso das empresas

Pedro Nery
@ContabilidadeConsultiva
CEO da contabilidade.net

**A tecnologia está mudando
nossas vidas**

UBER -> Cooperativas de Taxi

NETFLIX -> Videolocadoras e TV a Cabo

AIRBNB -> Hotéis

INSTAGRAM -> Kodak

WHATSAPP -> Telefônicas

**Qual foi o impacto no
mercado contábil?**



contador online



Todos Shopping Notícias Vídeos Imagens Mais Configurações Ferramentas

Aproximadamente 28.900.000 resultados (0,45 segundos)

Contabilidade Online - Sistema ágil e fácil de usar - contabilivre.com.br

[Anúncio](#) www.contabilivre.com.br/

Mensalidade que cabe no seu bolso. Escrita fiscal e contábil 100% garantida.

Notas, Impostos, Folha - Contabilidade Completa

Serviços: Contabilidade mensal, Abertura de empresas, Regularização de débitos, Inclusão no Si...

Nossos Planos

Migre sua Empresa

Fale Conosco

WEB Contabilidade - Contabilidade Online - webcontabilidade.com

[Anúncio](#) www.webcontabilidade.com/

Sua contabilidade agora ficou digital. Acesse nossos serviços onde você estiver.

Escritório Contabil Online - Seus Negócios na era Digital.

[Anúncio](#) www.direitasconsultoria.com.br/

(41) 3322-9954

Serviços de contabilidade para sua empresa Online e Atendimento Personalizado.

Contador Online | Contabilidade online sem burocracia

www.contmaticcontadoronline.com.br/

Contabilidade online, menos burocracia e mais tempo para você focar no sucesso da sua empresa com o Contador online.

Clique aqui e descubra - Área de Clientes - Contabilidade Online - Folha Web

Meu Contador Online | Escritório Contabilidade Online | Abrir Empresa

<https://www.meucontadoronline.com.br/>

Contabilidade Online a partir de 89 reais por mês, sua empresa 100% regularizada com o governo. Economize tempo e dinheiro com o Meu Contador Online.

5 razões - Somos - Abrir empresa - Migre de MEI para ME

Contabilidade Online | Contabilizei Escritório | Contador Online

<https://www.contabilizei.com.br/>

Escritório de Contabilidade Online a partir de R\$49/mês. O contador online para você abrir sua empresa grátis e economizar tempo e dinheiro.

Emissor gratuito NF-e - Migrar empresa de serviços - Abrir empresa Grátis - Blog

Contabilidade Online | Contabilivre | Contador Online

<https://www.contabilivre.com.br/>

Contrate agora mesmo a contabilidade online da Contabilivre, migre ou abra sua empresa conosco e tenha sempre um contador online à sua disposição.



contabilizei

agilize

Conube

contador X

contador amigo

contabilivre

Contabilidade	On-line	Tradicional
Serviços Trabalhistas	👑	👑
Serviços Fiscais	👑	👑
Serviços Contábeis	👑	😭
Serviços de Registro	😭	👑
Serviços Financeiros	😭	😭
Serviços Consultoria	😭	😭
Prazo de entrega	👑	😭
Padronização	👑	😭
Relacionamento	Reativo	Reativo
Preço	A partir de R\$ 90	A partir de R\$ 550
Proposta de valor	Conformidade + Barato	Conformidade
Expansão	Marketing digital	Indicação

**O contador será o
próximo taxista?**

**Se continuar atuando como um
CONTADOR DESPACHANTE,
provavelmente SIM!**

Mas se passar a atuar como um
CONTADOR CONSULTOR,
com certeza NÃO!

42%

**das empresas
fecham as portas
antes de
completar 5 anos.**

**Principais causas estão ligadas
à GESTÃO FINANCEIRA**

Pesquisa “Relação das MPE com os contadores”

Março 2016

Objetivo:

Identificar como as MPE se relacionam com os as empresas prestadoras de serviço de contabilidade.

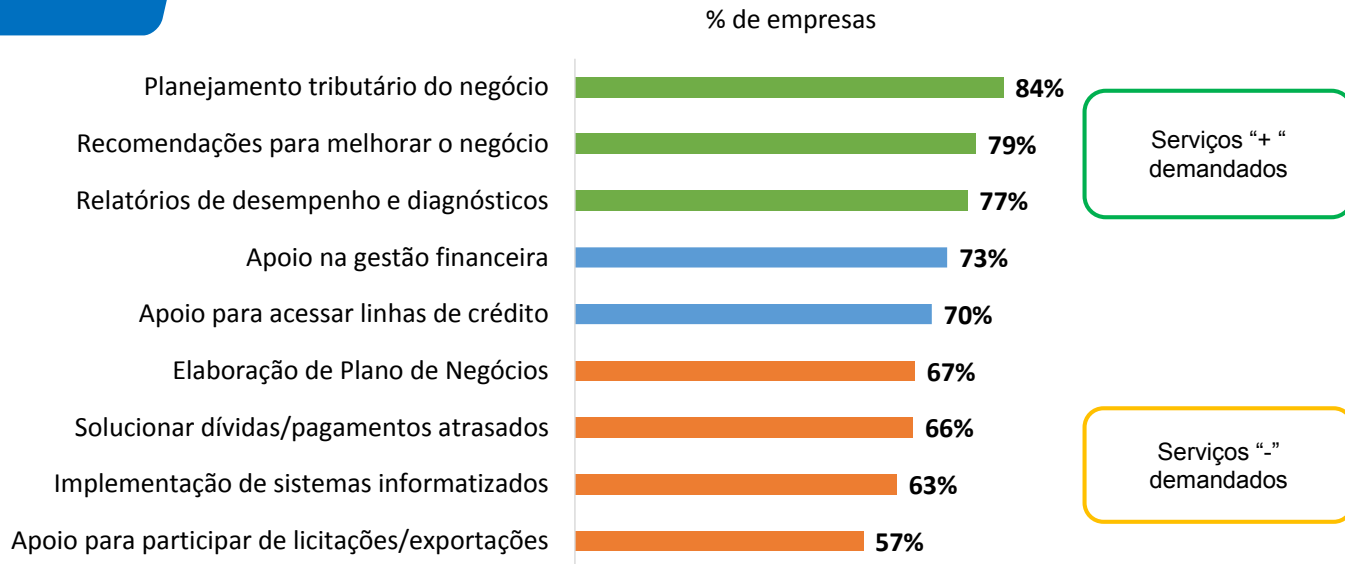
Amostra efetiva:

- 6.054 empresas. Resultados por:
 - Porte:
 - ✓ Microempresas (ME)
 - ✓ Empresas de Pequeno Porte (EPP)
 - Regiões: norte, nordeste, centro-oeste, sudeste e sul
 - Setores: indústria, comércio e serviços
 - Características pessoais: sexo, idade e escolaridade

Metodologia:

- Entrevistas por telefone
- Período: 18/dez/15 a 3/fev/16
- Margem de erro planejada: 1,3% nos dados nacionais

Serviços que poderiam ser mais ofertados*

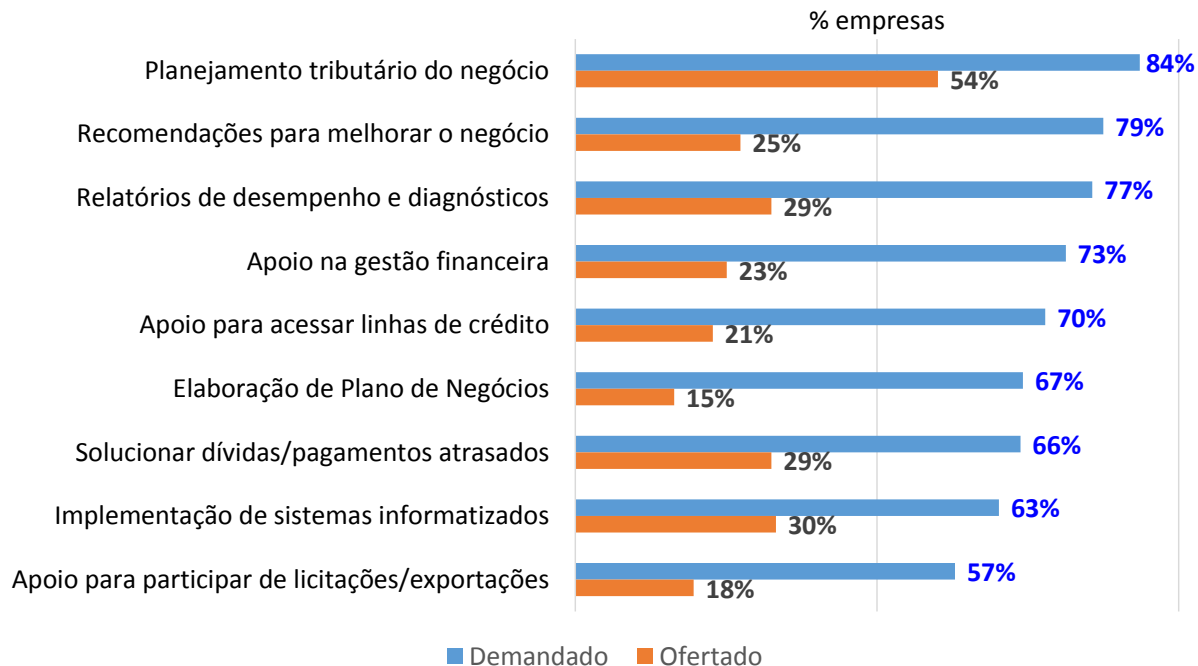


- Dos 3 serviços mais demandados, 2 são de “gestão”
- Apoio à licitações/exportações são relativamente menos demandados

Fonte: Sebrae

Nota*: **Quais os serviços são adequados, pertinentes e poderiam ser ofertados pelos escritórios de contabilidade?**

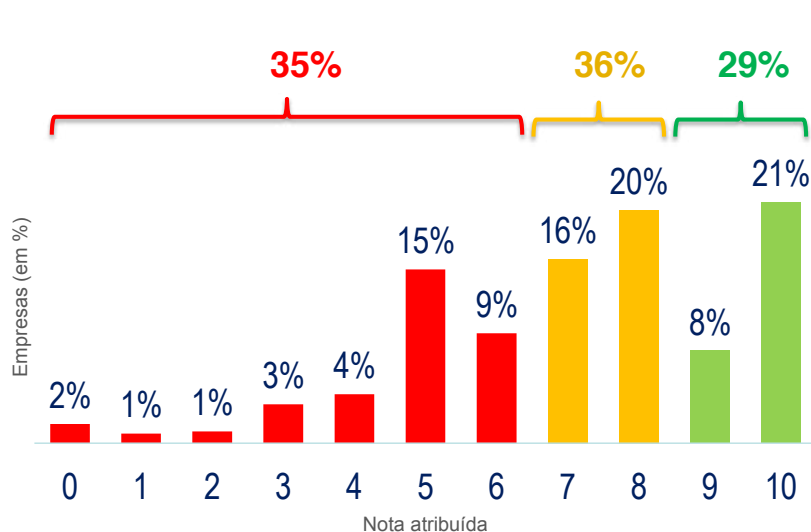
Demanda x Oferta



- É grande a distância entre oferta e demanda por serviços

Quanto o “contador” conhece a sua empresa/ seu negócio?

(NOTA: 0 significa 'não conhece nada' e 10 significa 'conhece completamente')



Nota Média

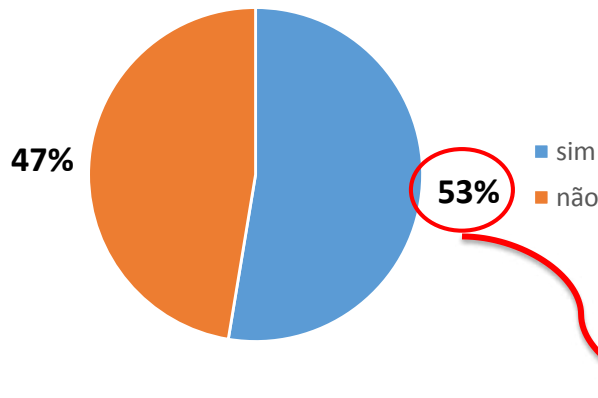
7,1

Notas mais altas foram dadas por:

- Empresários com baixa escolaridade;
- Empresários “18 a 24 anos” e “65 ou mais”

- Há uma diversidade muito grande de situações sobre o nível de conhecimento do contador em relação às empresas.
- Separando o nível de conhecimento entre “baixo” (0-6), “mediano” (7-8) e “alto” (9-10), nota-se que existem 3 grupos distintos com proporção semelhantes.
- Em resumo, o conhecimento dos contadores em relação às empresas é mediano (Nota média = 7,1).

As informações que seu escritório de contabilidade/contador externo lhe envia ajudam a tomar decisões no dia a dia da sua empresa?



A proporção de “sim” é maior nos grupos:

- Empresas EPP (60%);
- Empresários com fundamental incompleto (60%);
- Empresas com menos de 2 anos (68%)

Destes 53% que usam ...


- 2/3 usam a informação de forma preventiva;
- mas só 1/3 já reviu a estratégia do negócio

- Quase metade das MPE dizem que as informações dos “contadores” não ajudam a tomar decisões no dia a dia da empresa.
- Esse dado indica que o contador ainda possui um papel de pouca expressão no apoio estratégico à condução dos pequenos negócios.

Considere a ideia de que os escritórios de contabilidade passem a trabalhar como consultores dos Pequenos Negócios. Se o seu “contador” passasse a prestar este serviço de consultoria, ...

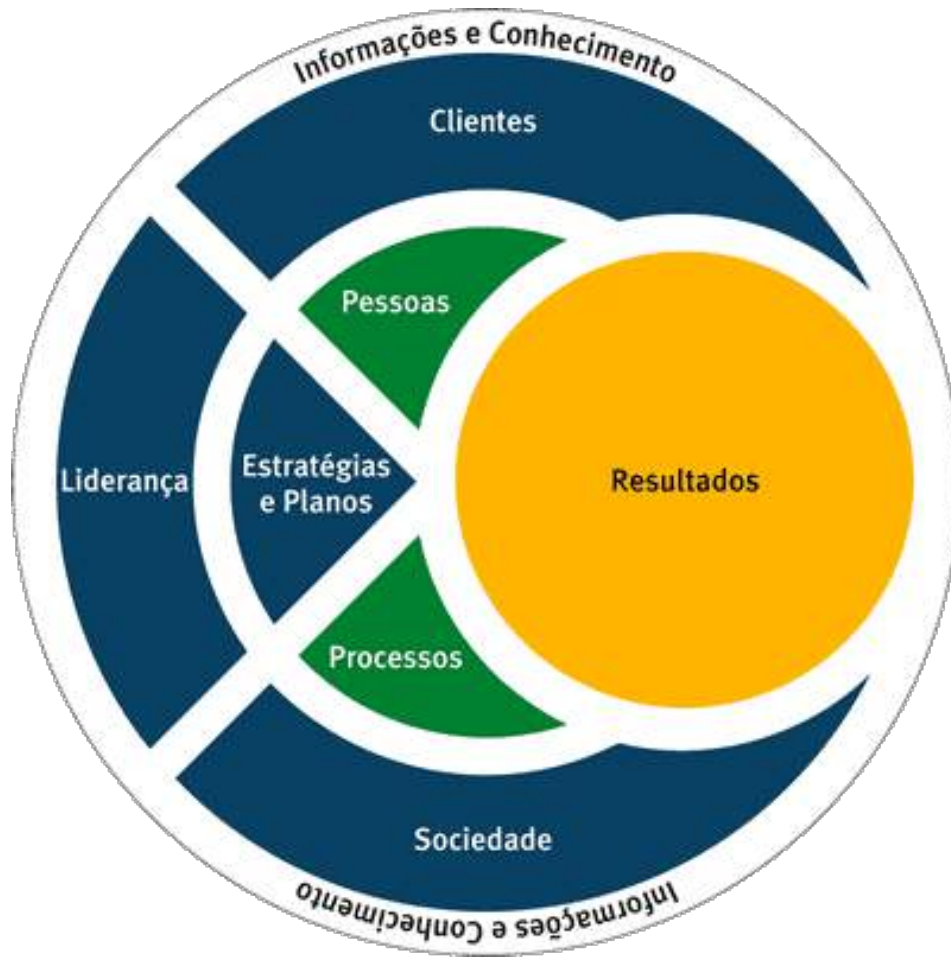
61%

das empresas estariam dispostas
a pagar “algo a mais”

A blue line with an arrow pointing downwards from the phrase “algo a mais” to the text “... 54% pagaria até 20% a mais”.

... 54% pagaria até 20% a mais







Ter com quem contar,
muda tudo!

TEMPO INVESTIDO



Se reunir com o cliente

Fazer Relatórios

Obrigações Acessórias

Processamento

Coleta de Dados

VALOR PERCEBIDO



Se reunir com o cliente

Fazer Relatórios

Obrigações Acessórias

Processamento

Coleta de Dados

Contabilidade	On-line	Tradicional	Consultiva
Serviços Trabalhistas	😄	😄	😄
Serviços Fiscais	😄	😄	😄
Serviços Contábeis	😄	😭	😄
Serviços de Registro	😭	😄	😄
Serviços Financeiros	😭	😭	😄
Serviços Consultoria	😭	😭	😄
Prazo de entrega	😄	😭	😄
Padronização	😄	😭	😄
Relacionamento	Reativo	Reativo	Proativo
Preço	A partir de R\$ 90	A partir de R\$ 550	A partir de R\$ 1.000
Proposta de valor	Conformidade + Barato	Conformidade	Transformação
Expansão	Marketing digital	Indicação	Comercial Ativo

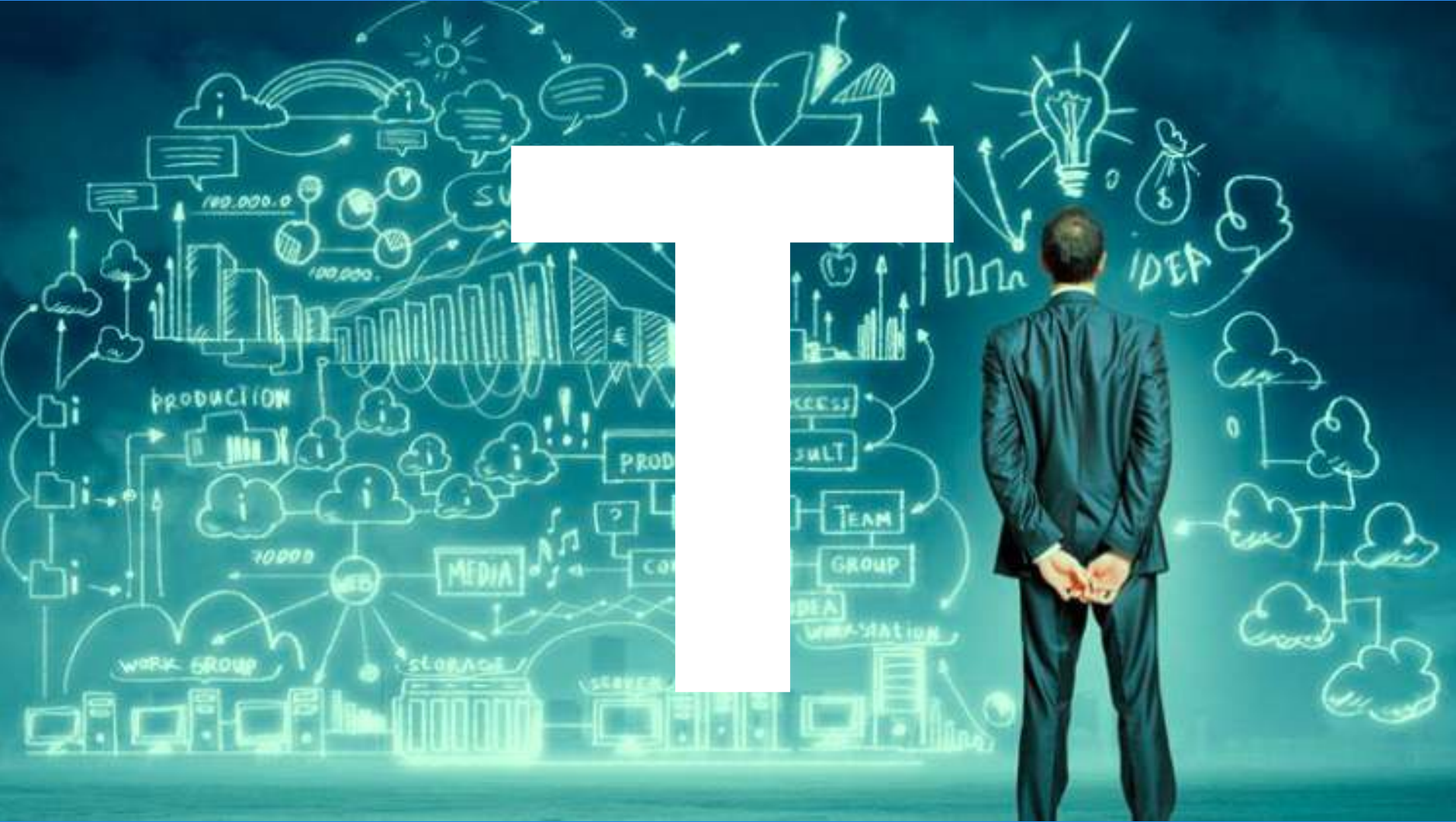
Accounting & Bookkeeping for Gyms, Salons & Spas

Accounting & Bookkeeping Services for Restaurants

**Como me tornar um
CONTADOR CONSULTOR?**

MINDSET:





Programa de Formação

CONTADOR CONSULTOR





Caminho 1





PFCG

**Programa de Formação
Contador Gestor**



<http://bit.ly/pedro-nery-bsc>

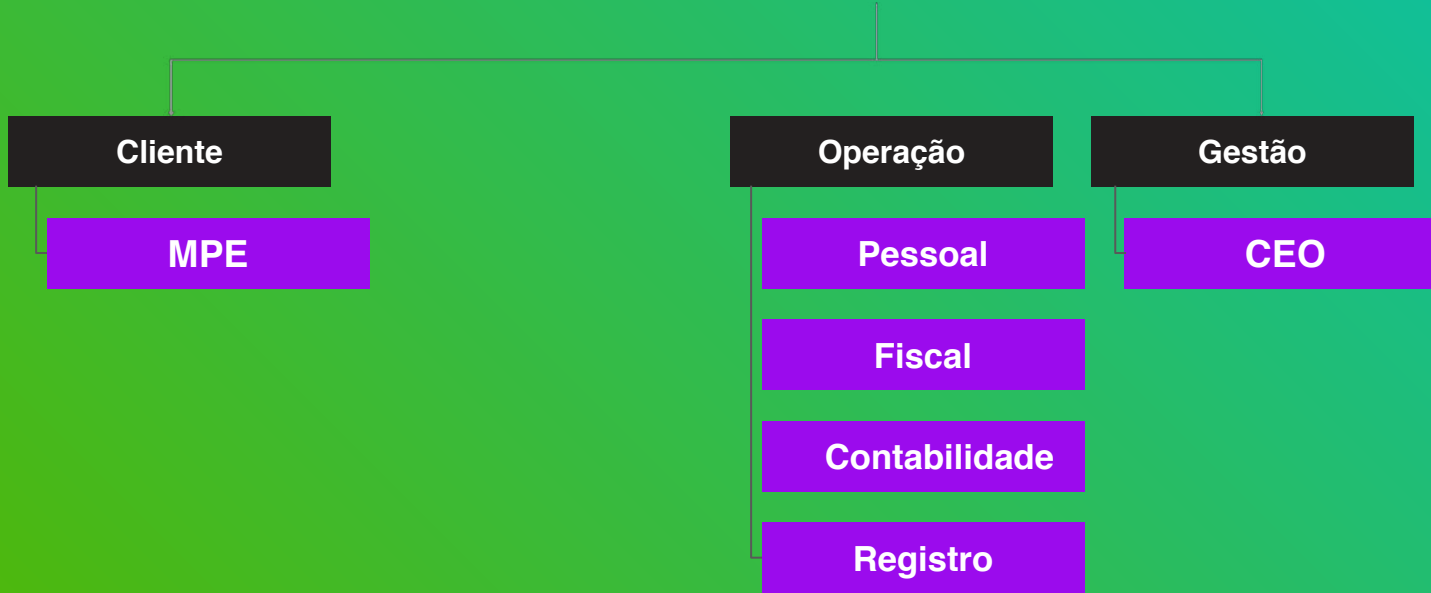
Caminho 2

**Encontrar um sócio que cuida
da operação para você**

contabilidade.net

O sócio que cuida da operação para você

sua contabilidade



sua contabilidade.net





Aretuza Barcelos



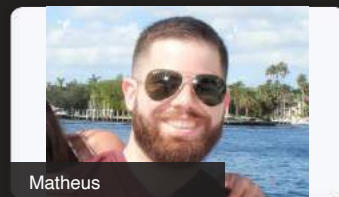
Augusto Park



DeDé



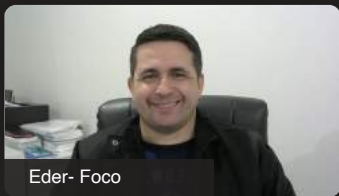
Cristiana Rocha



Matheus



Douglas - Cs Malta



Eder- Foco



Fabio Queiroz



Bianca Santana



Paula - FT



Jaceli Delboni



Jéssica Effgen



Luiz Oliveira



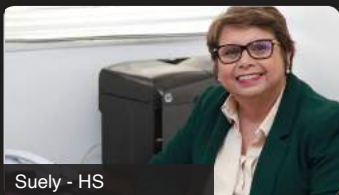
Marco DALMAF



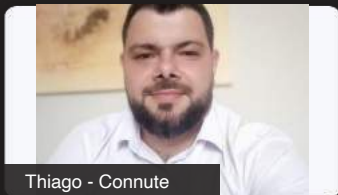
Rafael - Park



Renato - SOMAR



Suely - HS



Thiago - Connute



Wagner - Pontual



William - Anima





Painel Gerencial

Personalizar...

1 jan - 31 dez

Controladoria Digital 4.0

Ano

2019

2020

2021

2022

Trimestre

1-Tri

2-Tri

3-Tri

4-Tri

Mês

jan

fev

mar

abr

mai

jun

jul

ago

set

out

nov

dez

R\$ 47.000.194

Entradas

-R\$ 40.234.811

Saídas

R\$ 6.765.383

Geração de Caixa

Tipo DRE

Caixa

Competência



Filtros



Receita Bruta

R\$ 50.237.080



Custos Operacionais

-R\$ 33.366.798



Despesas Operacionais

-R\$ 2.066.430



EBITDA

R\$ 5.284.811



Lucro Líquido

R\$ 4.371.423



Investimentos

-R\$ 72.245



Resultado Após Investim...

R\$ 5.041.350



18,05%

% Margem de Contribui...



12,98%

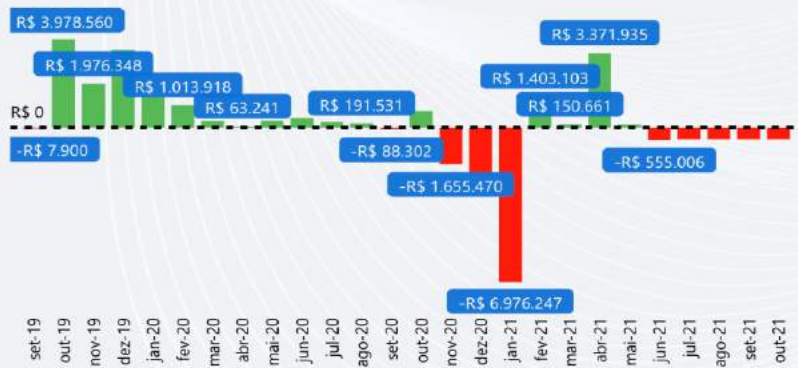
%EBITDA



10,74%

% Lucro Líquido

Lucro Líquido x Data



Entradas X Saídas x Geração de Caixa

● _Entradas ● _Saídas ▲ Geração de Caixa



Limpar Filtros

Painel Gerencial

DRE

Orçado x Realizado - Caixa

Faturamento

Região

Análise Vendas x Mes

Fat Produto Analítico

Árvore de Decomposição

Análise Contratos

Notas Fis

Serviço x Região

01/01/2019

31/12/2022

Controladoria
Digital

Filtros

Ano

2019

2020

2021

2022

Trimestre

1-Tri

2-Tri

3-Tri

4-Tri

Mês

jan

fev

mar

abr

mai

jun

jul

ago

set

out

nov

dez

R\$ 774.911

Total Fat. Serviços

686

Qtd NFs Serviços

R\$ 1.130

Ticket Médio



Total x UF - Cidade

SP R\$ 220.921

MG R\$ 78.181

RJ R\$ 63.277

SC R\$ 54.440

PR R\$ 50.317

RS R\$ 36.082

Total x Categoria

PFCC R\$ 684.972

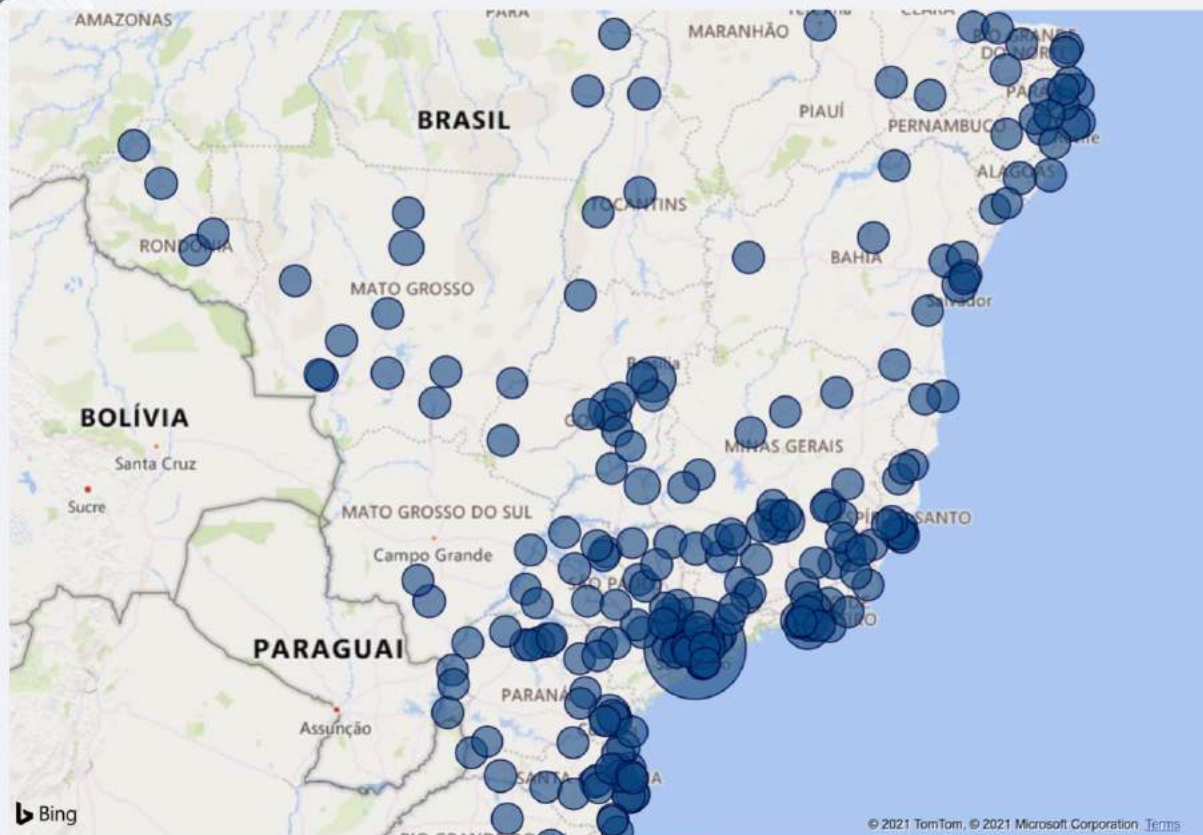
Patrocínios R\$ 86.044

Afilições R\$ 2.896

Programas Presenciais R\$ 1.000

Total x Vendedor

(Em branco) R\$ 774.911



Bing

© 2021 TomTom, © 2021 Microsoft Corporation. [Terms](#)

Limpar Filtros

Home

Orçado x Realizado - Caixa

Painel Gerencial

DRE

Fat-Serviços

Região - FatServiço

Análise Contratos

Análise Vendas x Mes

Fat Serviço Analítico

Árvore de Deco

Orçado x Realizado - Caixa

01/01/2019

31/12/2022

Controladoria Digital



Filtros



Ano

2019

2020

2021

2022

Trimestre

1-Tri

2-Tri

3-Tri

4-Tri

Mês

jan

fev

mar

abr

mai

jun

jul

ago

set

out

nov

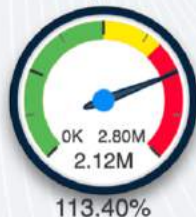
dez

Limpar Filtros

Receitas



Despesas



descricao	iReceitas.Previsto	iReceitas.Realizado	Diferença Receita	% Meta Receita
RECEITAS DIRETAS	R\$ 2.167.747	R\$ 2.300.943	R\$ 133.196	106,1%
OUTRAS ENTRADAS	R\$ 0	R\$ 91.240	R\$ 91.240	
DEVOLUÇÕES	R\$ 0	R\$ 0	R\$ 0	
RECEITAS INDIRETAS	R\$ 0	R\$ 0	R\$ 0	
Total	R\$ 2.167.747	R\$ 2.392.184	R\$ 224.437	110,4%

descricao	iDespesas.Previsto	iDespesas.Realizado	Diferença Despesa	% Meta Despesa
OUTRAS SAÍDAS	R\$ 533.491	R\$ 712.065	-R\$ 178.574	133,5%
DESPESAS DE MARKETING	R\$ 380.146	R\$ 583.026	-R\$ 202.881	153,4%
TRIBUTOS	R\$ 266.262	R\$ 298.915	-R\$ 32.653	112,3%
DESPESAS DIRETAS	R\$ 207.454	R\$ 272.328	-R\$ 64.874	131,3%
DESPESAS COM PESSOAL	R\$ 421.119	R\$ 132.543	R\$ 288.576	31,5%
INVESTIMENTOS	R\$ 42.621	R\$ 61.715	-R\$ 19.094	144,8%
DESPESAS BANCÁRIAS E FINANCEIRAS	R\$ 15.999	R\$ 51.427	-R\$ 35.428	321,4%
DESPESAS ADMINISTRATIVAS	R\$ 0	R\$ 5.290	-R\$ 5.290	
DEVOLUÇÕES DE VENDAS	R\$ 0	R\$ 0	R\$ 0	
Total	R\$ 1.867.092	R\$ 2.117.310	-R\$ 250.218	113,4%

Home

Orçado x Realizado - Caixa

Painel Gerencial

DRE

Fat-Serviços

Região - FatServiço


Analise Contratos

Analise Vendas x Mes

Fat Servico Analitico

Árvore de Deco





Nós somos a antítese, a
revolução dos contadores

contabilidade.net

Vamos transformar o
Brasil **juntos?**

contabilidade.net/contadores



OU



OU





contabilidadeconsultiva

Editar perfil



2.146 publicações

58,8mil seguidores

4.891 seguindo

Pedro Nery | Contab Consultiva

Empreendedor(a)

📢 Movimento #ContabilidadeConsultiva

📊 Treinador #ContadorConsultor #ContadorGestor

💚 CEO @contabilidade.net.br

📌 Curso Gratuito de Vendas

linktr.ee/contabilidadeconsultiva

Resultados



Novo Aqui?



O que é?



Youtube



Contrato



BPO F. x C...



Emprego

PUBLICAÇÕES

REELS

VÍDEOS

SALVOS

MARCADOS



Muito obrigado!

